

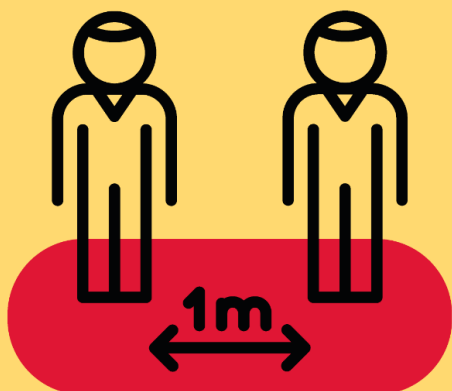
มุษย์โควิด

ตอน: เปิดเมืองให้ป(ล)อด



4 ลดเสี่ยง

ปกป้องตนเองให้ห่างจากโรค



ลดความหนาแน่น

ห่างกันได้อย่างน้อย 1 เมตร



ลดเม้าท์มอย

ไม่พูดคุย ส่งเสียงตลอดเวลา



ลดระยะเวลา

ใช้เวลาร่วมกันไม่เกิน 1 ชั่วโมง



ลดที่ปิด

สถานที่เปิด ระบายอากาศได้ดี

วิธีการดูแลตนเอง

มนุษย์โควิดจะช่วยกันและควรทำอะไรบ้าง
เพื่อให้ห่างไกลจากโควิด?



หลีกเลี่ยงการสัมผัสบริเวณใบหน้าตนเอง สิ่งของรอบตัวที่ไม่สะอาด
หรือการสัมผัสกับบุคคลอื่น โดยเฉพาะผู้ที่มีอาการเสี่ยง



ล้างมือทุกชั่วโมงด้วยสบู่ หรือแอลกอฮอล์เจล
ทำความสะอาดสิ่งของหรือสถานที่ที่จะใช้ทุกครั้ง

ใส่หน้ากากอนามัยเมื่ออยู่ในที่
สาธารณะ หลีกเลี่ยงที่ที่มีคนแออัด

ประเมินสุขภาพ

อาการของคนี่เสี่ยงเป็น "มนุษย์โควิด" มีอะไรบ้าง?



หมายเหตุ: อ้างอิงจาก Report of the WHO-China Joint Mission on Coronavirus Disease 2019 (COVID-19), February 2020

*ข้อมูลข้างต้นเป็นอาการที่พบจากการสำรวจผู้ป่วยติดเชื้อที่ผ่านมา ไม่ใช่คำวินิจฉัยของแพทย์ โปรดประเมินสุขภาพของตนเองอย่างระมัดระวัง

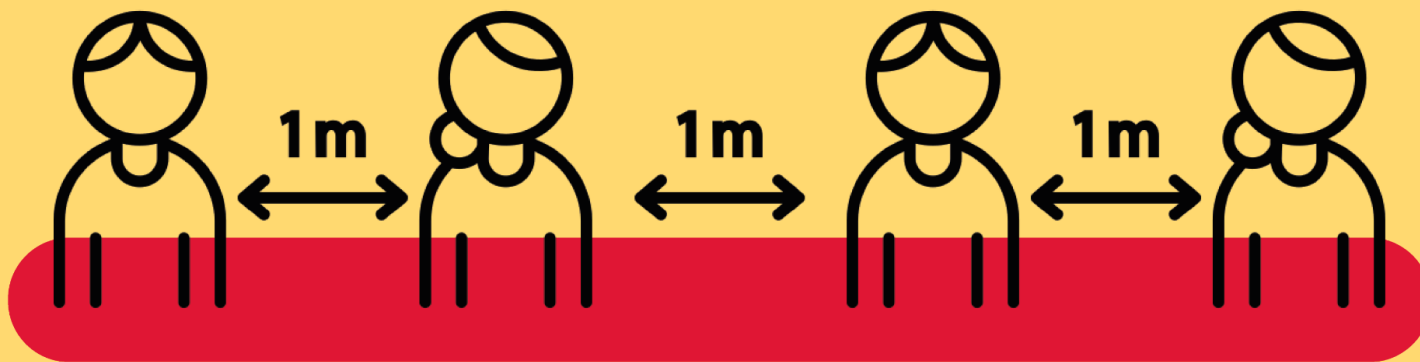
เปิดเมืองให้ปลอดภัย แบบ “เจ้เจ้าของร้าน ต้องสู้ชีวิต”



เจ้าของร้านอาหารขนาดเล็ก
ร้านในตลาดหรือแผงลอย

"เจ้จะออกแบบร้านและการขายให้ลูกค้ามั่นใจได้อย่างไร?"

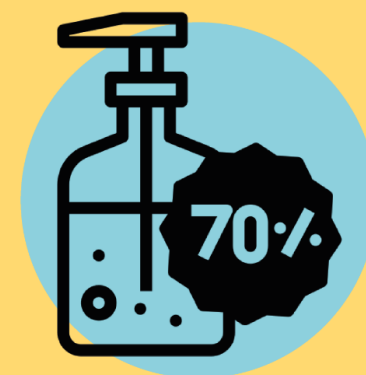
ก่อนลูกค้าเข้าร้าน



เว้นระยะห่างอย่างน้อย **1 เมตร** ในการรอคิว
หากเป็นร้านนั่งทานหรือตลาดอาจ กำหนดจำนวนคนให้ไม่แน่นเกินไป
อาจจำกัดเวลารับลูกค้าเป็นรอบ



หากเป็นตลาด กำหนดตำแหน่งในการวาง
ร้านหรือแผงเพื่อลดความแออัดและโอกาส
ในการติดเชื้อ

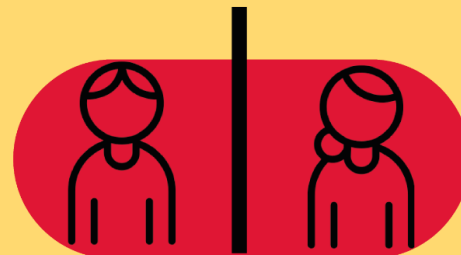


มีที่ให้ล้างมือ หรือเจลล้างมือ
แอลกอฮอล์ (70%) ให้บริการ
ก่อนเข้าร้าน หรือ จับสินค้าในร้าน

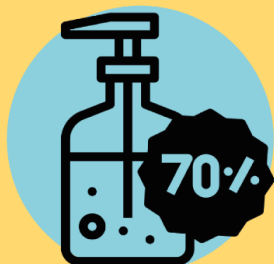
ระหว่างอยู่ในร้าน



พนักงานทุกคน
สวมหน้ากากอนามัยและล้างมือ
ตลอดเวลาที่ให้บริการ



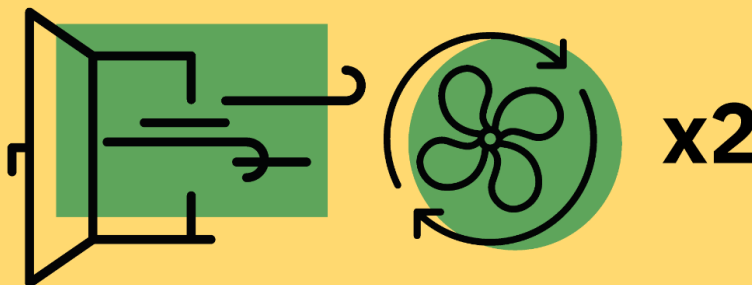
จัดที่นั่งให้ห่างกัน **อย่างน้อย 1 เมตร**
หรือมีฉากกั้นระหว่างโต๊ะ



มีเจลล้างมือแอลกอฮอล์ (70%)
ให้บริการบนโต๊ะอาหาร



ให้ความรู้เรื่อง**การกินร้อนและ**
ใช้ช้อนกลาง (ช้อนจัน) ในร้าน



ในห้องปิด ต้องมีอากาศ อาจเปิดประตู**ให้มีการระบาย**
หรือหาหมุนเวียนพัดลมระบายอากาศ**อย่างน้อย 1-2 ตัว**



ระหว่งการปรุงอาหาร

(สำหรับร้านอาหาร)

ช้อนชิม



ช้อนตัก



ช้อนตวง



แยกช้อนชิมและ**ไม่ใช้ตักอาหารโดยตรง** ควรมีช้อนกลางไว้ตัก
แยกอาหารมาใส่ช้อนชิมก่อน หรือใช้ช้อนชิมแบบใช้แล้วทิ้ง

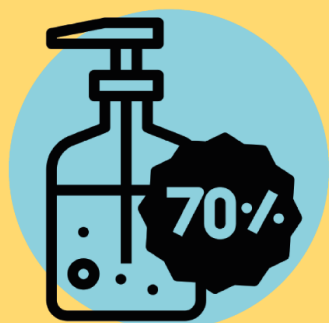


สวมถุงมือเฉพาะเวลาต้อง**จับวัตถุดิบ**และในการปรุงอาหาร
เท่านั้น หากต้องทำกิจกรรมอย่างอื่นต้อง**ถอดถุงมือออก** และ
เปลี่ยนถุงมือใหม่เมื่อกลับมาในขั้นตอนการปรุงอีกครั้ง



ระหว่างการซื้อขาย

(สำหรับร้านในตลาด / แผงลอย)



มีจุดบริการ**เจลล้างมือ**ก่อนให้
ลูกค้าหยิบจับเลือกสินค้า



หรือ หน้าร้านค้ามีจุดบริการ**ถุงมือ
พลาสติกแบบใช้แล้วทิ้ง**ก่อนหยิบจับ
ของสด เช่น ผักผลไม้



ลดการให้ลูกค้าหยิบจับสินค้า ใช้การพูด
สั่งแล้ว**พ่อค้าแม่ค้า**หยิบสินค้าให้



มีแผงหรือพลาสติกกั้นระหว่างลูกค้ากับ
สินค้าเพื่อ**ป้องกัน**น้ำลายหรือ**สารคัด
หลั่ง**อื่น ๆ ตกลงไปในอาหาร

ระหว่งการคิดเงิน



ใช้บริการจ่ายเงินผ่าน **QR code**
หรือ **Internet Banking**



ไม่สัมผัสเงินโดยตรง ใช้**ตะกร้าหรือถุง**
เป็นวิธีในการรับ-ทอนเงิน และต้อง
ทำความสะอาดตะกร้าทุกครั้งหลังใช้



ทำความสะอาดเงินหลังจากเลิก
ขาย เช่นฉีดแอลกอฮอล์



ล้างมือทุกครั้งหลังจาก**สัมผัสเงิน**

หลังลูกค้าออกจากร้าน



มีเจลล้างมือแอลกอฮอล์ (70%)
ให้บริการบริเวณทางออกหรือ
ที่ชำระเงิน



หมั่นทำความสะอาดร้านหรือโต๊ะด้วย
แอลกอฮอล์ (70%) ทุกชั่วโมงที่มีคน
หมุนเวียนเข้าออกร้าน

เปิดเมืองให้ปลอดภัย แบบ “ช่างอยากตัด ไม่ได้ตัด”



**เจ้าของร้านตัดผมขนาดเล็ก
ชาลอนหรือร้านเสริมสวยในชุมชน**

"ช่างจะออกแบบร้านและการบริการให้ลูกค้ามั่นใจได้อย่างไร?"

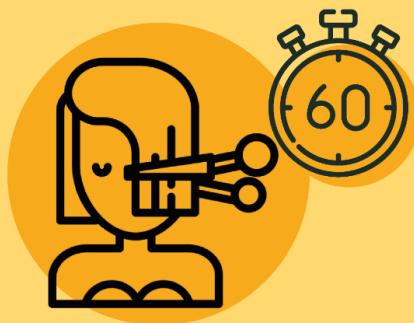
ก่อนเข้าร้านช่าง



จำกัดจำนวนคนในร้าน ไม่ให้มีการนั่งรอ แต่อาจจะเป็นการโทรนัด



ทำความสะอาดเครื่องมือและอุปกรณ์ในร้าน
แบบที่ใช้แล้วทิ้งไม่ได้ ควรมีการทำความสะอาด**เมื่อมีลูกค้าใหม่ทุกครั้ง**
อาจจะมีช่วงเวลาเปิด-ปิดระหว่างวันเพื่อทำความสะอาด



ให้บริการเฉพาะที่ใช้เวลาไม่เกิน 1 ชั่วโมง
และงดบริการที่ต้องใช้อุปกรณ์ร่วมกันที่ไม่สามารถทำความสะอาดได้
เช่น การแต่งหน้า ทำสีผม ฯลฯ

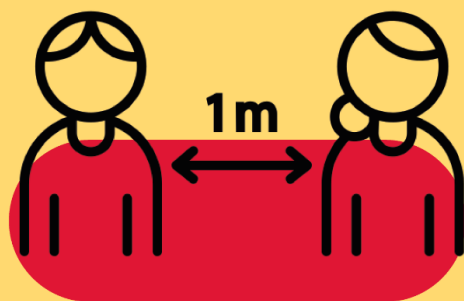
ระหว่างช่างตัด



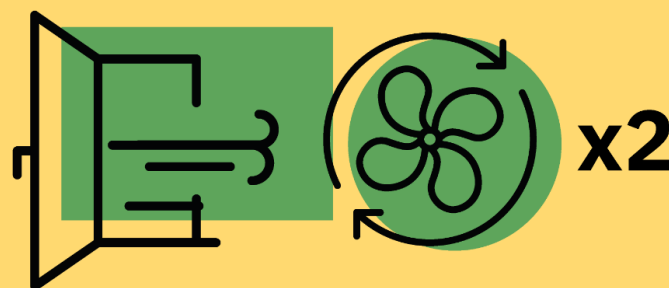
พนักงานทุกคนต้องสวมหน้ากาก
และ Face Shield **ตลอดเวลา**



งดการพูดคุยและสนทนา
ระหว่างให้บริการ



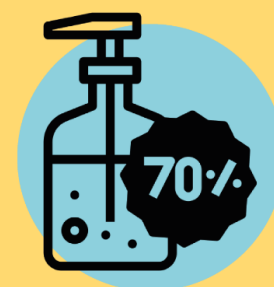
จัดที่นั่งและที่นอนสระ
ให้ห่างกัน**อย่างน้อย 1 เมตร**



ในห้องปิด ต้องมีอากาศ อาจเปิดประตู
ให้**มีการระบาย**หรือหาหมุนเวียนพัดลม
ระบายอากาศ**อย่างน้อย 1 - 2 ตัว**



พนักงานต้อง**ล้างมือทุกครั้ง**
หลังให้บริการลูกค้าแต่ละราย



มีเจลล้างมือ**แอลกอฮอล์ (70%)**
ให้บริการในบริเวณร้าน

ออกจากร้านช่าง



มีเจลล้างมือแอลกอฮอล์ (70%) ให้บริการ**บริเวณทางออกหรือที่ชำระเงิน**



หมั่นทำความสะอาดร้านหรือโต๊ะด้วยแอลกอฮอล์ (70%)
ทุกชั่วโมงที่มีคนหมุนเวียนเข้าออกร้าน



ใช้บริการจ่ายเงินผ่าน **QR code หรือ Internet Banking**

เปิดเมืองให้ปลอดภัย แบบ “น้องเร่งรีบ” กับ “พี่วิน”



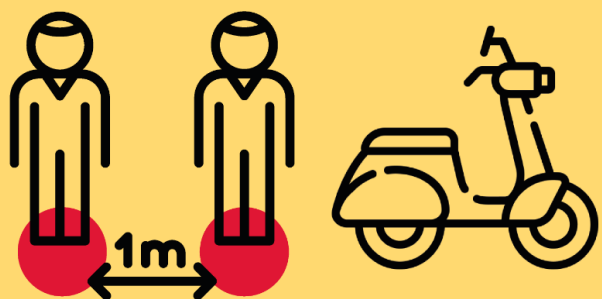
ผู้โดยสารและวินมอเตอร์ไซด์ ผู้ที่ต้องเดินทางไปตามที่ต่างๆ ในเมือง

"น้องจะซอosองล้อเดินทางอย่างปลอดภัยได้อย่างไร?"

"และพี่วินจะออกแบบการบริการให้ลูกค้ามั่นใจได้อย่างไร?"

ก่อน ซ้อนพ่วง

(สำหรับผู้โดยสาร)



ยืนต่อคิวเว้นระยะห่างจากคนข้าง
หน้า **1 เมตร**



สวมหน้ากากอนามัย



เตรียมหมวกกันน็อคส่วนตัว หรือ
หมวกคลุมผมพลาสติกเพื่อหลีกเลี่ยง
หมวกที่ใช้ร่วมกัน



พกอุปกรณ์ฆ่าเชื้อไว้ใช้ระหว่างเดิน
ทางหรืออุปกรณ์ป้องกัน เช่น ถุงมือ
เพื่อป้องกันการสัมผัสโดยตรง



ระหว่างเดินทาง

(สำหรับผู้โดยสาร)



ใส่อุปกรณ์ป้องกัน
ตลอดเวลาขณะเดินทาง



งดการสนทนาที่ไม่จำเป็น
เพื่อลดการกระจายเชื้อ



ลดการสัมผัสส่วนต่าง ๆ ของผู้อื่นขณะโดยสาร หากมีการสัมผัสยานพาหนะ
ควรหลีกเลี่ยงการสัมผัสบนใบหน้าโดยเด็ดขาด

หลังช้อนพื๋วน

(สำหรับผู้โดยสาร)



ล้างมือหลังจากลงจากรถและเช็ด
แอลกอฮอล์ฆ่าเชื้อบริเวณจุดที่มีการ
สัมผัสบนยานพาหนะ

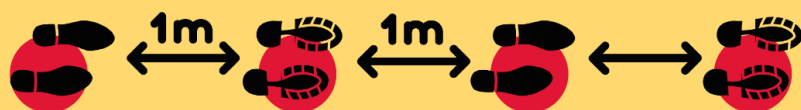


จ่ายค่าโดยสารโดยใช้บริการ
Internet Banking หลีกเลี่ยงการ
สัมผัสเงินสด

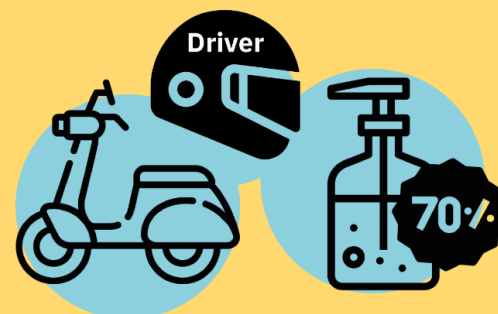


ก่อนให้น้องซ้อน

(สำหรับวินมอเตอร์ไซด์)



ทำสัญลักษณ์เว้นระยะห่าง สำหรับ
ผู้โดยสารที่ต่อคิวรอขึ้นรถมอเตอร์ไซด์



เช็ดแอลกอฮอล์ฆ่าเชื้อ ที่เบาะนั่ง ราวจับ
และหมวกกันน็อคก่อนให้บริการทุกครั้ง



สวมหน้ากากอนามัย และสวม
หมวกกันน็อคก่อนให้บริการ



พกอุปกรณ์ฆ่าเชื้อไว้ใช้ระหว่างเดินทาง
หรืออุปกรณ์ป้องกัน เช่น ถุงมือเพื่อ
ป้องกันการสัมผัสโดยตรง



บริการแจกถุงมือพลาสติกแบบใช้แล้วทิ้งหรือที่สามารถนำกลับไปทำความสะอาด
เวลาต้องหยิบจับสิ่งที่ต้องใช้ร่วมกับผู้อื่นหรือไม่มั่นใจในความสะดวก



ระหว่างการเดินทาง

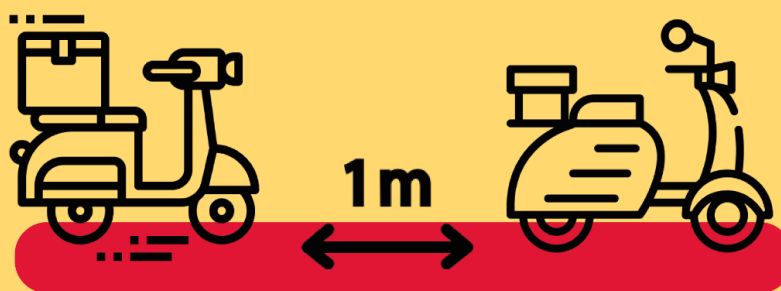
(สำหรับวินมอเตอร์ไซด์)



ลดการสัมผัสส่วนต่างๆ
ของรถขณะโดยสาร



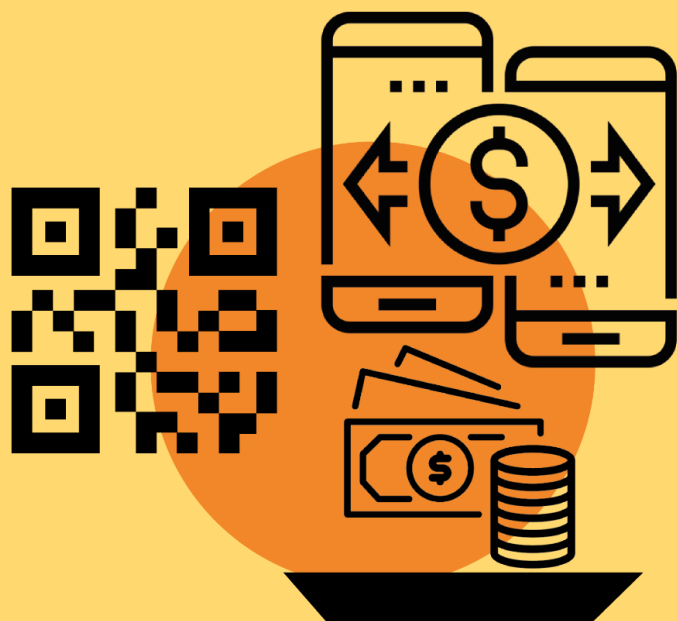
งดการสนทนาที่ไม่จำเป็น
เพื่อลดการกระจายเชื้อ



เวลาจอดตามสี่แยก เว้นระยะห่างจากผู้อื่นอย่างน้อย **1 เมตร**

หลังน้องลงรถ

(สำหรับวินมอเตอร์ไซด์)



ใช้บริการจ่ายเงิน **Internet Banking**
หากจำเป็นต้องรับเงินสด พี่วินควรมี
อุปกรณ์รับเงิน เช่น กระปุกหรือตะกร้า
ในการรับทอนเงิน

ล้างมือและเช็ดแอลกอฮอล์ฆ่าเชื้อที่
เบาะนั่ง ราวจับ และหมวกกันน็อค
ก่อนให้บริการครั้งถัดไป

เปิดเมืองให้ปลอดภัย แบบ “คุณกลัวเดินทาง” กับ “คุณพี่แท็กซี่”



พนักงานประจำที่ต้องนั่งรถแท็กซี่ไปทำงาน
และ**คนขับแท็กซี่**ที่ขาดรายได้ เพราะไม่มีคนกล้านั่ง

"คุณกลัวเดินทางจะนั่งแท็กซี่อย่างปลอดภัยได้อย่างไร?"

"และพี่แท็กซี่จะออกแบบการบริการให้ลูกค้ามั่นใจได้อย่างไร?"



ก่อนขึ้นรถแท็กซี่

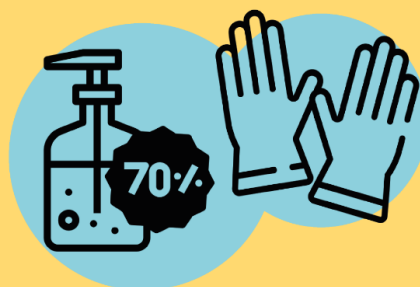
(สำหรับผู้โดยสาร)



สวมหน้ากากอนามัย



วางแผนการใช้บริการให้ไม่ขึ้นไปแออัดบนรถ
ควรโดยสารครั้งละไม่เกิน 3 คน เพื่อลดความเสี่ยง



พกอุปกรณ์ฆ่าเชื้อไว้ใช้ระหว่างเดินทางหรืออุปกรณ์ป้องกัน
เช่น ถุงมือเพื่อป้องกันการสัมผัสโดยตรง



ระหว่างเดินทาง

(สำหรับผู้โดยสาร)



งดการสนทนาที่ไม่จำเป็นเพื่อลดการกระจายเชื้อ



ลดการสัมผัสส่วนต่างๆ
ของรถขณะโดยสาร



หากมีการสัมผัส ให้ล้างมือ
ด้วยเจลแอลกอฮอล์ทันที



หลังลงรถแท็กซี่

(สำหรับผู้โดยสาร)



ล้างมือหลังจากลงจากรถและเช็ด
แอลกอฮอล์ฆ่าเชื้อบริเวณจุดที่มีการ
สัมผัสบนยานพาหนะ

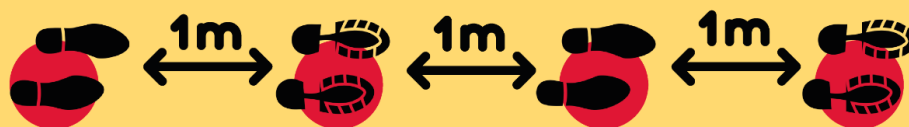


จ่ายค่าโดยสารโดยใช้บริการ
Internet Banking หลีกเลี่ยงการ
สัมผัสเงินสด



ก่อนรับผู้โดยสาร

(สำหรับคนขับแท็กซี่)



ทำสัญลักษณ์เว้นระยะห่าง สำหรับผู้โดยสารที่ต่อคิวรอขึ้นรถแท็กซี่



กำหนดจำนวนผู้โดยสารที่สามารถนั่งได้ ใน 1 คัน ไม่ควรมีคนนั่งเกิน 3 คน (ไม่รวมคนขับ)



มีบริการเช็ดแอลกอฮอล์ฆ่าเชื้อ (70%) บนรถให้บริการลูกค้า

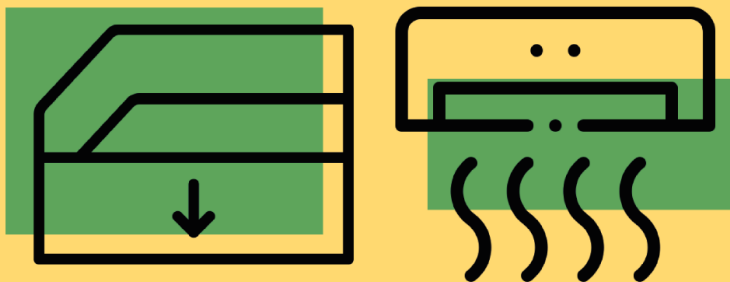


ระหว่างส่งผู้โดยสาร

(สำหรับคนขับแท็กซี่)



ทำพลาสติกหรือฉากกั้นระหว่างคนขับกับผู้โดยสาร
แยกโซนให้ชัดเจน



เปิดเครื่องปรับอากาศและแง้ม
หน้าต่างเล็กน้อยตลอดทางเพื่อให้
อากาศถ่ายเท



งดการพูดคุยและสนทนาที่ไม่จำเป็น
ระหว่างมีผู้โดยสารบนรถ



หลังส่งผู้โดยสาร

(สำหรับคนขับแท็กซี่)



ใช้บริการจ่ายเงิน **Internet Banking**
หากจำเป็นต้องรับเงินสด พี่แท็กซี่ควรมี
อุปกรณ์รับเงิน เช่น กระปุกหรือตะกร้า
ในการรับทอนเงิน



ล้างมือและทำความสะอาดรถ
ที่จับประตูด้วยแอลกอฮอล์ (70%)
ทุกครั้งที่มีโอกาสจอดพักรถ



หากสามารถตั้งประตูรถให้**เปิด-ปิดอัตโนมัติ**ได้จะช่วยลดการสัมผัส

เปิดเมืองให้ปลอดภัย แบบ “น้องรถไฟฟ้า โควิดมาหา นะเธอ”



มนุษย์เดินทางสาธารณะ
พึ่งพารถไฟฟ้าทั้งบนฟ้าและใต้ดิน

"เราจะออกแบบการการเดินทางให้ผู้คนมั่นใจได้อย่างไร?"

ก่อนขึ้นรถไฟฟ้า

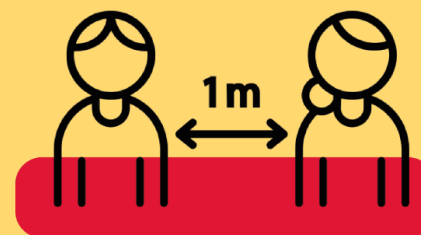
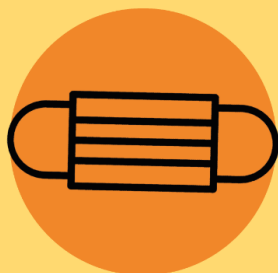


มีจุดทำความสะอาดและคัดกรอง เช่น มีจอ
วัดอุณหภูมิผู้ที่มีไข้ มีที่กดแอลกอฮอล์ หรือ
อุโมงค์ฆ่าเชื้อที่ได้มาตรฐาน

กำหนดจำนวนผู้โดยสารที่สามารถรับได้ใน
แต่ละตู้โดยสาร (อาจใช้ Sensor ในการ
ตรวจ มีเสียงร้องเมื่อคนแน่น)



ส่งเสริมการใช้บัตรส่วนตัว หรือ App บนมือถือ แทนตั๋ว ยกเลิกการกดซื้อบัตรโดยสาร
จากตู้อัตโนมัติ หรือมีพนักงานยืนประจำเพื่อช่วยกดสั่งซื้อแทน



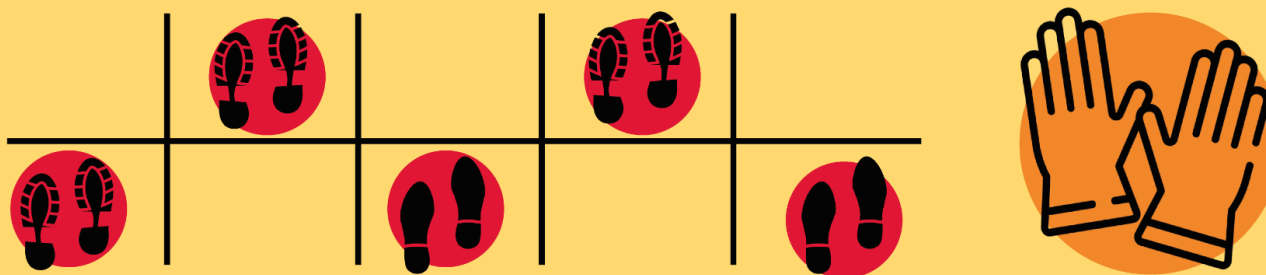
ผู้โดยสารทุกคนต้องใส่หน้ากาก
อนามัยหรือหน้ากากผ้า ไม่ใส่ห้ามขึ้น

ทำสัญลักษณ์เว้นระยะห่าง
สำหรับผู้โดยสารที่ต่อคิวรอขึ้นรถไฟ

ระหว่างอยู่บนรถไฟฟ้า



มีที่กันระหว่างผู้โดยสาร เพื่อลดการติดเชื้อ
และกำหนดจำนวนผู้ที่นั่งที่ชัดเจนในแต่ละตู้โดยสาร



กำหนดตำแหน่งในการยืน และบังคับให้สวมถุงมือสะอาด
ในการจับราว เพื่อลดโอกาสในการติดเชื้อ

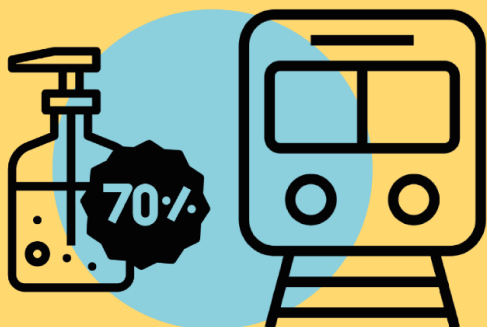


งดการพูดคุยกันเองและผ่านโทรศัพท์
ระหว่างมีผู้โดยสารบนรถ

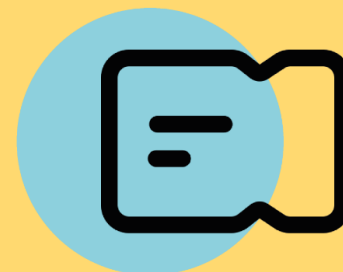


จัดหาแอลกอฮอล์ (70%) ไว้ให้
บริการในทุกตู้โดยสาร

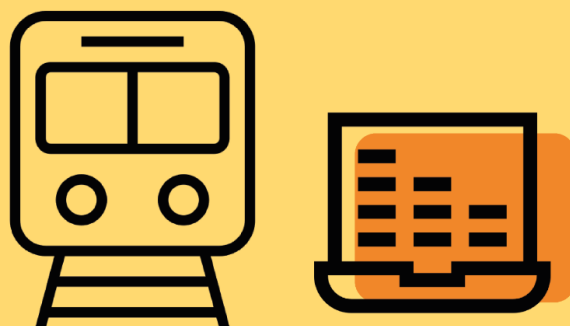
ออกจากกรงไฟฟ้า



ทำความสะอาดทุกตู้โดยสาร
ทุกครั้งที่มีโอกาสจอดพักรถ



ทำความสะอาดบัตรโดยสารใหม่
ทุกครั้งที่มีการหมุนเวียนมาใช้ใหม่



เพิ่มความถี่ในการวิ่งของรถไฟ
เพื่อลดความแออัดและโอกาสในการติดเชื้อ

#ต้องรอด

#ต้องชนะ

